

# **Crédibilité :** **Éthique et** **responsabilité**



**Cette formation a été développée  
en partenariat par :**

*Les Sentiers du Leadership*

**et le**

*Centre régional de recherche et  
d'intervention en développement  
économique et communautaire  
(CRRIDEC)*

**pour**

*l'Assemblée de la francophonie de  
l'Ontario.*



**Les Sentiers  
DU  
Leadership**



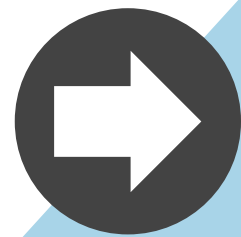
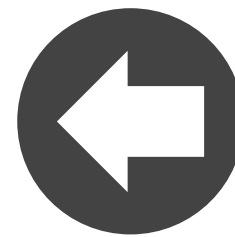
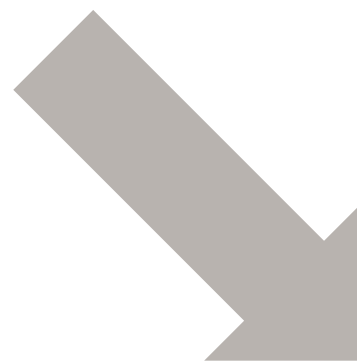
**CRRIDEC**

Centre régional de recherche et  
d'intervention en développement  
économique et communautaire

**Assemblée**  
de la francophonie de l'Ontario



Utilisez les flèches **ci-bas** pour naviguer dans la formation. **N'utilisez pas** les flèches sur votre clavier.



Il existe **six principes directeurs** pour exercer le **leadership** dans la gouvernance du conseil d'administration.

①

Renforcer la **cohésion** au sein du conseil d'administration

②

Protéger et accroître la **crédibilité** et la pertinence de l'organisme

③

Faire preuve de **cohérence** dans tout l'organisme

④

Assurer la **croissance** continue de l'organisme et de ses membres

⑤

Travailler efficacement en **collaboration** avec les autres instances communautaires

⑥

S'engager et être partie prenante de la coévolution de la **communauté**



Ce module se concentrera sur le **deuxième** principe directeur pour exercer le **leadership** dans la gouvernance du conseil d'administration :

2

Protéger et accroître la **crédibilité** et la pertinence de l'organisme

L'outil privilégié du conseil d'administration pour assurer la cohésion est :

**Éthique et responsabilité**

Le module examinera donc l'importance de **l'éthique** et de la **responsabilité** dans les organismes sans but lucratif francophones de l'Ontario (OSBLFO).



À noter que tout au long de cette formation, l'abréviation **OSBLFO** sera utilisée pour remplacer les « **organismes sans but lucratif francophones de l'Ontario** » afin d'alléger le texte.



Organismes sans but  
lucratif francophones  
de l'Ontario

The diagram consists of two chevron-shaped boxes pointing to the right. The first box is red and contains the full name of the organization. The second box is grey and contains the acronym OSBLFO. A white arrow shape is formed by the overlapping right side of the red box and the left side of the grey box, indicating a transition or replacement.

OSBLFO



Les **mots clés** pour le module de la crédibilité sont les suivants :

**Fiduciaire**

**Reconnaissance**

**Pertinence**

**Légitimité**

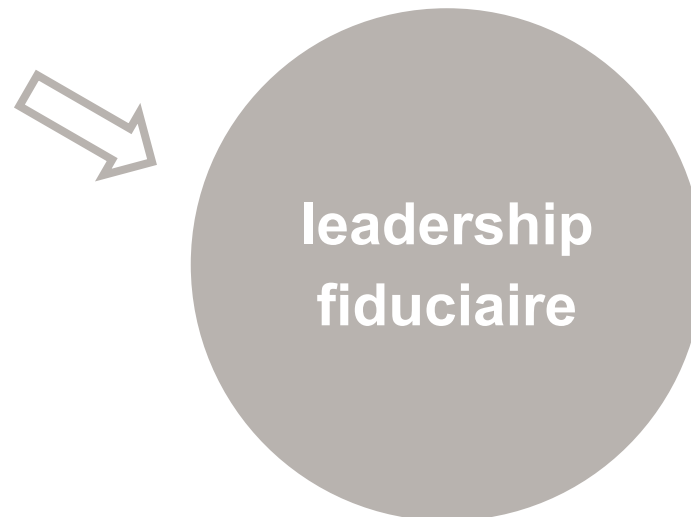


Le **conseil d'administration** prend des moyens pour :

→ que l'organisme demeure pertinent

→ renforcer la confiance du public

Ce principe fait appel à l'exercice d'un type de **leadership** :





Le **conseil d'administration** est responsable de :

❖ l'identité de l'organisme

- ❖ s'assurer du **respect des obligations** statutaires et fiduciaires ainsi que de l'intégrité des processus suivis;
- ❖ protéger la **crédibilité** de l'organisme;
- ❖ développer et mettre en place des mécanismes efficaces de **communication** avec la **communauté**;
- ❖ solliciter l'**engagement** des **partenaires** et de la **communauté** envers les valeurs, la vision et les orientations stratégiques du plan stratégique de l'organisme.



Le **conseil d'administration** est responsable de :

❖ la reddition de compte

- ❖ **veiller à l'utilisation efficace et efficiente des ressources;**
- ❖ **rendre compte** aux parties prenantes sur les progrès accomplis.



Le **conseil d'administration** est responsable de protéger et d'accroître la **crédibilité** de l'organisme en s'assurant :

→ d'agir de **manière responsable**

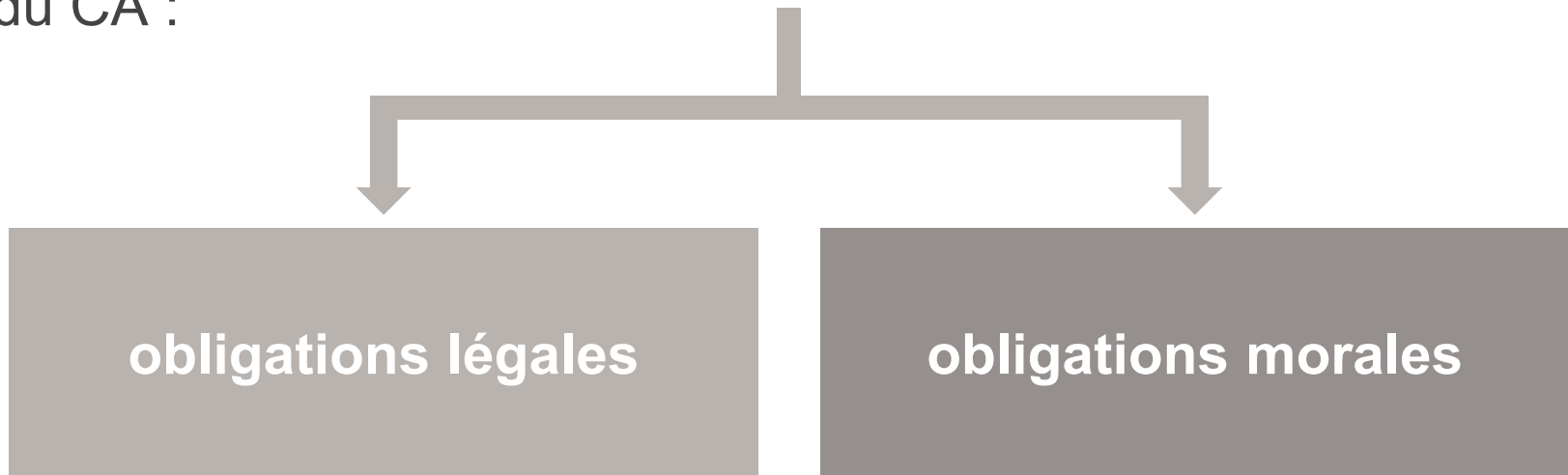
et en s'assurant :

→ de maintenir sa **pertinence** en vue de **renforcer la confiance** et la **légitimité** des parties prenantes et du public envers l'organisme.



# Respect des lois et des normes

Ce principe directeur fait appel au leadership **fiduciaire** du conseil d'administration et porte sur deux **types d'obligations** du CA :



## Il fait référence à la **responsabilité** du conseil d'administration de :

- ✓ protéger **les intérêts, l'image et la crédibilité** de l'organisme avec compétence;
- ✓ respecter les **lois, ses statuts et règlements** et ses **politiques de fonctionnement**;
- ✓ assurer la **viabilité financière** et la **pérennité** (pertinence) de l'organisme;
- ✓ gérer le risque et se préoccuper de la **relève**;
- ✓ **rendre compte** sur ses décisions et sur les accomplissements de l'organisme à ses membres, à ses bailleurs de fonds et à la communauté.



Les membres d'un **conseil d'administration** doivent bien comprendre :

le **mandat législatif** de l'organisme

les **obligations fiduciaires** rattachées au mandat législatif

Les membres du CA doivent **respecter** :

les **lois**

les **règlements**

les **statuts**



# Protection de la réputation et de l'image de l'organisme

L'organisme sans but lucratif est une **personne morale**.

Une **personne morale** est une entité juridique qui a une **existence autonome distincte** de celle de ses membres. Elle :

- possède des **biens**;
- acquiert des **droits**;
- assume des **obligations** et des **responsabilités**;
- signe des **conventions** et des **contrats**;
- peut intenter des **poursuites judiciaires** ou être **poursuivie**.

Il faut donc la **protéger** et la faire **grandir**.

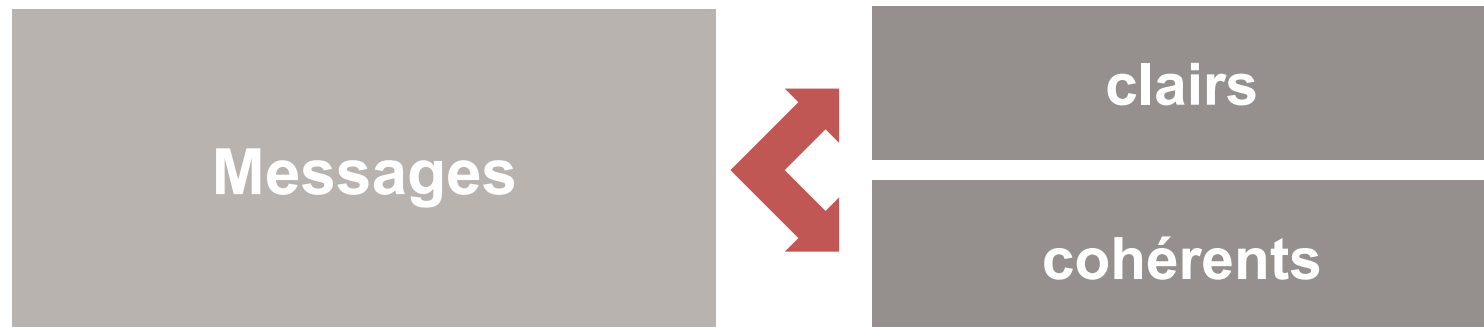


Le conseil d'administration veille à protéger :

**les intérêts** de l'organisme

**l'image** de l'organisme

Le conseil d'administration veille aussi à transmettre des messages **clairs** et **cohérents** au nom de l'organisme.





# Reddition de comptes et imputabilité

Le conseil d'administration veille à rendre des comptes aux **parties prenantes** sur les progrès réalisés.

## PARTIES PRENANTES

à ses membres

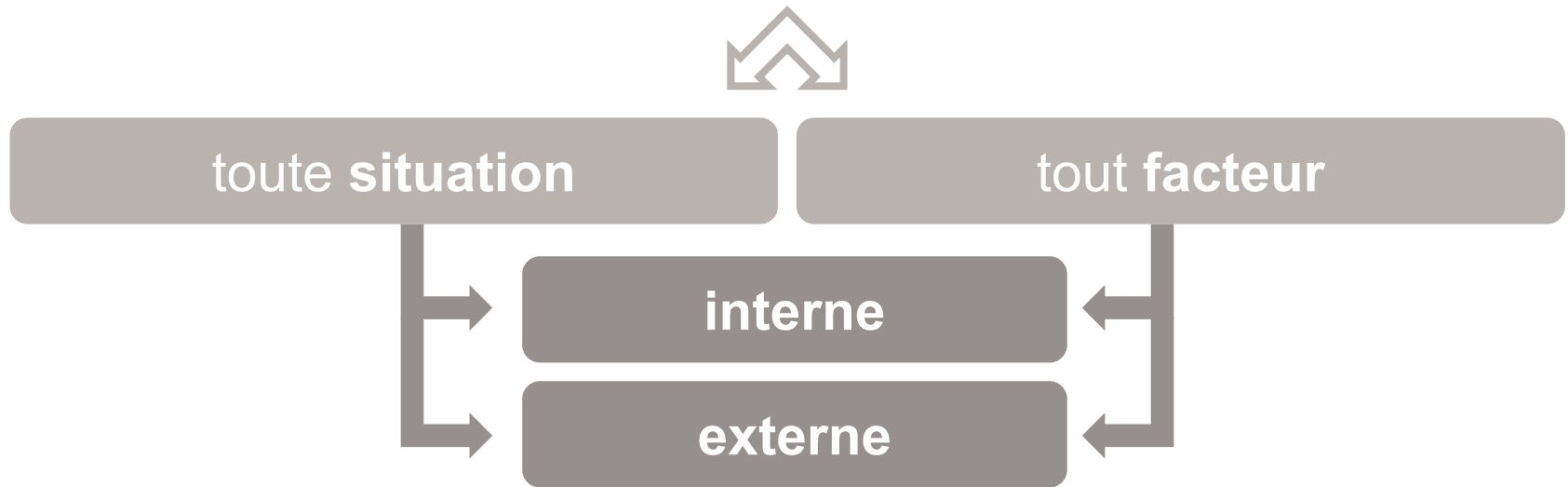
aux bailleurs de  
fonds

à la communauté



# Gestion du risque

Essentiellement, le **RISQUE** fait référence à :



qui pourrait :

avoir un effet négatif ou un impact sur la **capacité** de l'organisme de **réaliser** sa **mission** et **d'atteindre** ses **objectifs**

porter atteinte à sa **réputation** ou à sa **crédibilité**



Le CA **gère le risque** en établissant :

des **politiques**

des **règlements**

des **processus**

pour **évaluer** et **gérer le risque** pour l'organisme notamment dans certains domaines, présentés à la page suivante.



**Évaluer et gérer le risque** pour l'organisme notamment dans les domaines suivants :

**Risque en matière de conformité aux lois ou exigences**

Risque d'amendes ou pénalités ou encore de mauvaise utilisation des fonds publics

**Risque lié aux ressources matérielles et technologiques**

Situation d'urgence, feu, vol ou désastre, perte d'informations, valeur immobilière

**Risque en matière du droit de la personne**

Confidentialité des informations, harcèlement en milieu de travail, sécurité des personnes, accessibilité, etc

**Risque lié à la gouvernance**

Mauvaise décision, négligence, conflits d'intérêts



**Évaluer et gérer le risque** pour l'organisme notamment dans les domaines suivants (suite) :

**Risque en matière de financement**

Perte d'un financement majeur, fraude, mauvaise utilisation des fonds

**Risque lié à l'insatisfaction des services reçus, offerts**

Insatisfaction des services reçus ou offerts

**Risque en matière de l'environnement externe**

Cadre législatif, tendances économiques et sociodémographiques ou autres

**Risque lié aux ressources humaines**

La relève tant du côté du conseil d'administration que du personnel de l'organisme



# Comportement éthique (code éthique)

Le conseil d'administration doit **utiliser** les ressources de l'organisme de manière **responsable**.

Le CA doit aussi :

mettre en place

et

respecter

un **CODE D'ÉTHIQUE** des administrateurs



Le conseil d'administration veille à assurer :

une **saine gestion des finances** de l'organisme



Veille à l'**intégrité** des **processus** de **contrôle budgétaire**



# Communications ouvertes et transparentes

Le conseil d'administration doit **encourager les communications ouvertes.**

## Comment ?

En rendant des comptes aux **parties prenantes** sur les progrès réalisés.



à ses membres

aux bailleurs de fonds

à la communauté





Le conseil d'administration doit aussi **planifier** :



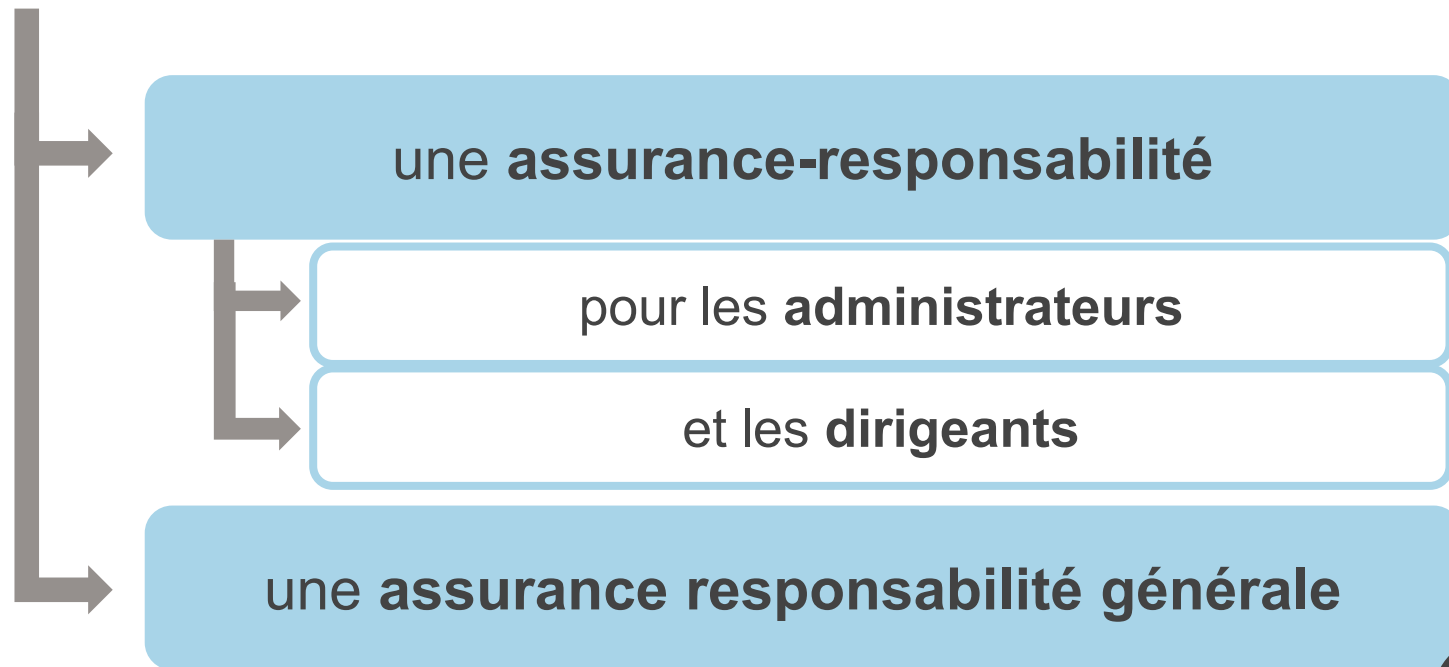
la **relève** au sein du **CA**

la **succession** de la **direction générale**



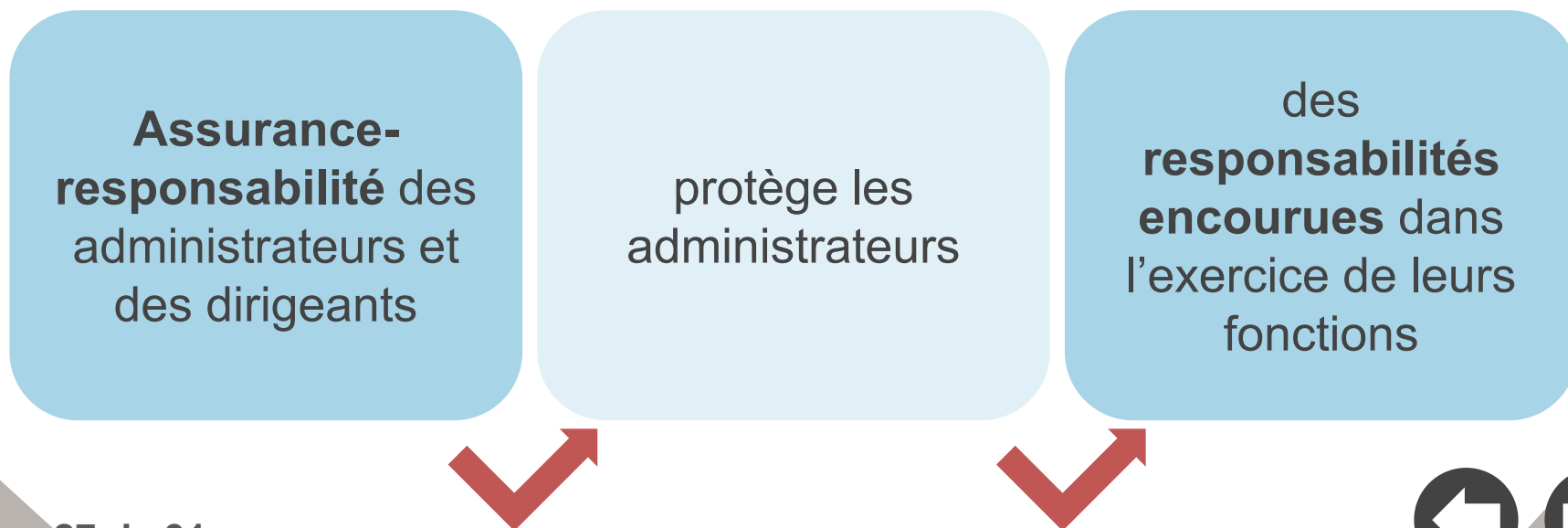
# Assurances

En guise de **gestion de risque**, les conseils d'administration doivent envisager se procurer une ou plusieurs des **formes d'assurance disponibles** selon les **activités** et les **ressources** de leur organisme soit :



# Assurance-responsabilité des administrateurs et des dirigeants

L'assurance-responsabilité des administrateurs et des dirigeants sert à **protéger** les administrateurs et les dirigeants contre des **responsabilités encourues dans l'exercice de leurs fonctions**. Elle peut être appelée différemment, mais sa raison d'être reste la même.



# Mécanismes de protection, de sécurité et d'assurances

Le conseil d'administration doit mettre en place des mécanismes **de protection, de sécurité et d'assurances** :

assurances **feu, vol et désastre**

assurances **responsabilité** du **CA** (erreur, omission, négligence)

**protection** des informations / documents de l'organisme  
(archivage, etc.)

**sécurité des personnes** (confidentialité, harcèlement,  
accessibilité, etc.)



# Liste de vérification en matière de crédibilité

De manière générale, notre **conseil d'administration** assure la gestion du risque en veillant à :

→ Protéger les **intérêts** de l'organisme;

→ Respecter les **lois, les règlements** et les **statuts**;

→ Assurer une saine **gestion des finances** de l'organisme et **l'intégrité des processus** de contrôle budgétaire;

→ Transmettre des **messages clairs** et **cohérents** au nom de l'organisme;

→ Encourager les **communications ouvertes**;



## Liste de vérification en matière de crédibilité (suite)

De manière générale, notre **conseil d'administration** assure la gestion du risque en veillant à (suite) :

→ Utiliser les **ressources** de l'organisme de manière responsable;

→ **Rendre des comptes** aux parties prenantes sur les progrès réalisés :

- ◆ à ses membres;
- ◆ aux bailleurs de fonds;
- ◆ à la communauté.

→ Mettre en place et respecter un **code d'éthique** des administrateurs;



# Liste de vérification en matière de crédibilité (suite)

De manière générale, notre **conseil d'administration** assure la gestion du risque en veillant à (suite) :

→ Planifier la **relève** au sein du CA;

→ Planifier la **succession** de la direction générale;

→ Mettre en place des **mécanismes de protection, de sécurité et d'assurances** :

- ◆ assurances feu, vol et désastre;
- ◆ assurances responsabilité du CA (erreur, omission, négligence);
- ◆ protection des informations / documents de l'organisme (archivage, etc.);
- ◆ sécurité des personnes (confidentialité, harcèlement, accessibilité, etc.).

